

TERMÉKISMERTETŐ



DDL Sani-Pipe Tárcsás védőcső

**A csőátvezetések lezárását biztosítja 2 bar nyomásig
(20m-es vízoszlop nyomása)**

RENDELÉS ÉS INFORMÁCIÓ:

szirexpro@szirex.hu
info@szirex.hu

SZIREXPRO Kft.
1039 Budapest, Órtony u. 8.
Szira Márton tulajdonos ügyvezető
+36-20/431-96-79

www.szirex.hu

SZIREXPRO Kft. a DDL GmbH hivatalos képviselője
(HU, RO, SK, UKR, HR, SRB, SLO)

DDL Sani-Pipe előnyei

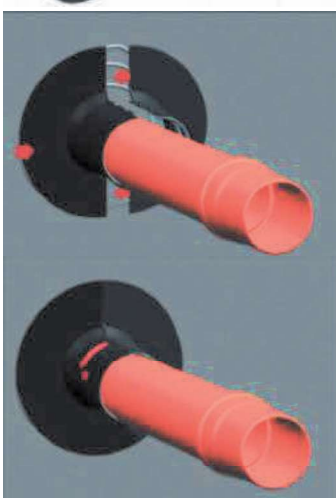
- Végleges és megfelelő csőlezárást eredményez, valamint a moduláris tömitések védelmét biztosítja.
- A ragasztó kiváló tapadást biztosít a betonhoz.
- A rugalmas ragasztó kötés felveszi, illetve átvezeti a haszoncső mozgásait, feszültségeit
- A ragasztó különösen kiváló tapadási tulajdonságai biztosítják a vízzel szembeni hatékony tömitést, így a vízzel szemben maximális biztonságot nyújt.
- Egyszerű applikációjával kivitelezési időt takaríthatunk meg
- Szerszámok nélkül, könnyen felszerelhető

Szerelési segédlet



Rajzoljuk körbe a falon a Sani-Pipe kontúrját, majd nyomjunk ragasztót a képeknek megfelelő módon:

1. a Sani-Pipe kapcsolási éleire
2. a Sani-Pipe belső csőbefogójába
3. A falra a felrajzolt kontúr és a cső közé körkörösén



Illesszük össze a Sani-Pipe két felét, nyomjuk a csőre és a falhoz, majd kicsit forgassuk meg, hogy a ragasztó jól szétterüljön a rések, hézagok között.

Műszaki adatok:

SANI-PIPE Tárcsás védőcső csőlezárás vízszigeteléshez		
Típus	Haszoncső külső Ø mm	Sani-Pipe névleges (belső) Ø mm
DN 8/10/15	8 - 25	31
DN 20/25	26 - 44	47
DN 32/40/50	45 - 63	67
DN 65/79/80	64 - 86	89
DN 100	87 - 110	113
DN 125	111 - 125	128
DN 150	135 - 161	163

Kiírási/rendelési javaslat:

pl: DN100mm-es belső átmérőjű haszoncső külső átmérője 108 cm
 DDL/Szirex **Sani-Pipe DN100**